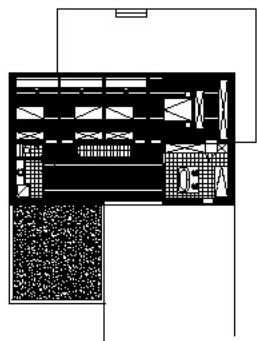
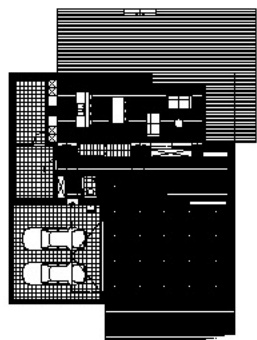


Imbrication



Structurellement et visuellement, le bois a systématiquement été privilégié.

Cette habitation en ossature bois s'implante en bordure de lotissement. Les niveaux intérieurs ont été étudiés afin d'inscrire parfaitement le volume dans le léger dénivelé du terrain.

Les « plans » noirs glissés dans le parement en bois décomposent les surfaces suivant les fonctions et accentuent le côté graphique de l'ensemble.

De manière générale, structurellement et visuellement, le bois a systématiquement été privilégié (ossature, isolation, parement, revêtement de sol, mobilier, terrasse...).

L'intérieur est uniformisé par un revêtement de sol en bois massif. Les espaces sont définis par du mobilier intégré blanc et personnalisés par des touches de bois massif et de noir.

SURFACE : 340 M²
BUDGET : 470 000,00 €



LE SYSTÈME CONSTRUCTIF
OSSATURE BOIS

LES ESSENCES DE BOIS UTILISÉES
SAPIN

MATÉRIAUX D'ISOLATION
OUATE DE CELLULOSE,
LAINE OU FIBRE DE BOIS

TYPE DE CHÂSSIS ET DE VITRAGE
ALUMINIUM, TRIPLE VITRAGE